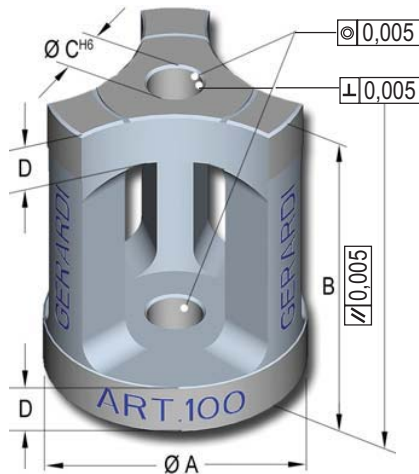


**STAFFA INTELLIGENTE INTELLIGENT CLAMP**

**Art. 100**

STAFFE INTELLIGENTI  
INTELLIGENT CLAMP



**Dolci o temprate**  
**Soft or hardened**

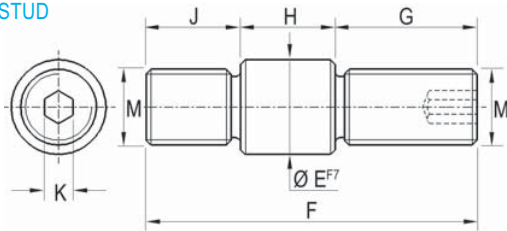
A mm	60	80	80	100	100
B mm	80	80	100	100	120
C mm	10	16	16	20	20
D mm	10	16	16	20	20
COD.	8.10.06080	8.10.08080	8.10.08010	8.10.01010	8.10.01012
€	220	320	340	360	390
A mm	120	120	120	140	140
B mm	120	140	160	140	160
C mm	24	24	24	30	30
D mm	24	24	24	30	30
COD.	8.10.01212	8.10.01214	8.10.01216	8.10.01414	8.10.01416
€	420	460	500	520	600

A richiesta anche speciali  
On request taylor made

**PRIGIONIERO - DADI E RONDELLE INCLUSI STUD - INCLUDING WASHERS AND NUTS**

**Art. 101**

PRIGIONIERO  
STUD



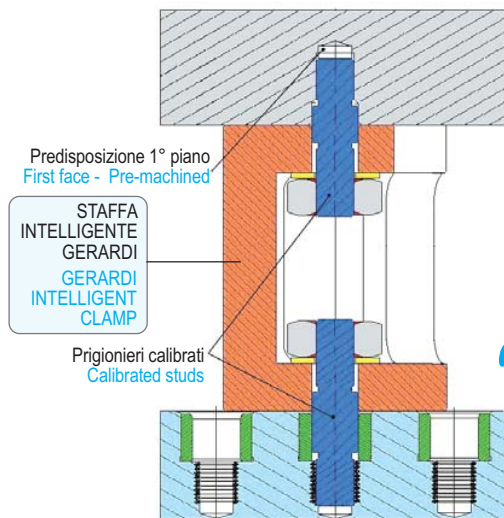
In dotazione  
Standard equipment

E mm	10	16	20	24	30
F mm	40	60	80	100	120
G mm	15	25	30	35	40
H mm	15	20	30	40	50
J mm	10	15	20	25	30
K mm	4	5	6	6	6
M mm	8	12	16	20	24
COD.	8.10.11040	8.10.11660	8.10.12080	8.10.12410	8.10.13012
€	10	16	20	24	30

A richiesta anche speciali  
On request taylor made

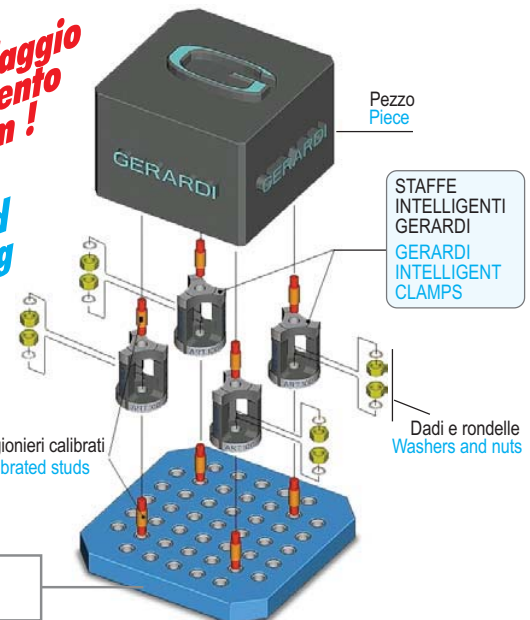
- 1- Un primo lato del particolare da lavorare deve prima essere finito e predisposto per adattarsi alle staffe G.i. Normalmente si devono realizzare fori di precisione con filetto finale che servono per il posizionamento e l'ancoraggio superiore delle staffe G.i.
- 2- Ancoraggio inferiore delle staffe G.i. sulla Vostra tavola a reticolo, oppure tramite una piastra a reticolo di interfacciamento se la Vostra tavola non può adattarsi alle staffe G.i.

- 1- The first face of the work piece must be finished to fit the new G.i. clamps. This means to make precision holes with a bottom thread which is used to fix the upper part of the G.i. clamps.
- 2- Fix the lower part of the G.i. clamps to the modular grid table or to another modular grid plate for interfacing with the normal table.



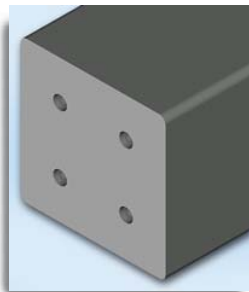
**Rapidità di staffaggio e riposizionamento entro 0,02 mm !**  
**Quick clamping and accurate positioning within 0,02 mm !**

**Art. 101** Prigionieri calibrati  
Calibrated studs



SISTEMA A RETICOLO O ALTRO  
GRID MODULAR SYSTEM OR OTHERS

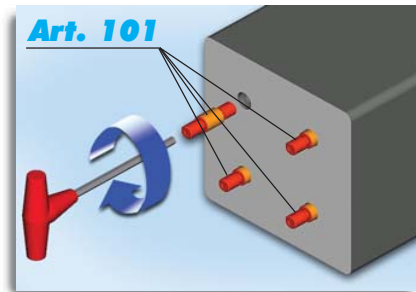
**SUCCESSIONE DELLE FASI DI LAVORAZIONE CON LE STAFFE INTELLIGENTI G.i.**  
**WORK CYCLE OPERATIONS WITH INTELLIGENT CLAMPS G.i.**



**1**

Lavorazione della prima faccia del pezzo grezzo e realizzazione delle sedi dei prigionieri con interassi simili al vostro piano a reticolo

First face of the rough workpiece must be finished including precision holes with bottom thread with same pitch of your grid plate for placing stud

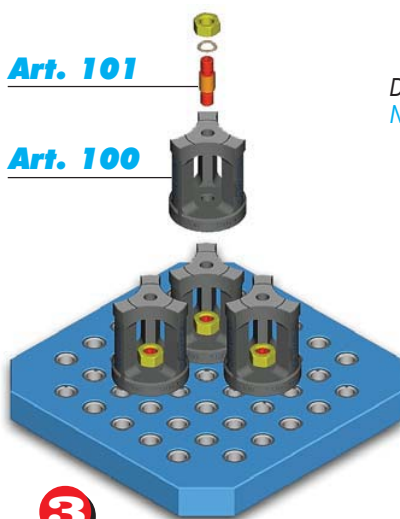


Art. 101

**2**

Inserire i prigionieri nella faccia del pezzo lavorato

Place the studs in the finished face

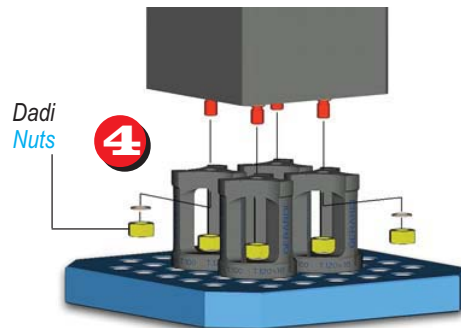


Art. 101

Art. 100

**3**

Fissare le staffe **G.i.** sul piano a reticolo per mezzo dei prigionieri  
Fix the **G.i.** clamps on the grid plate through the studs

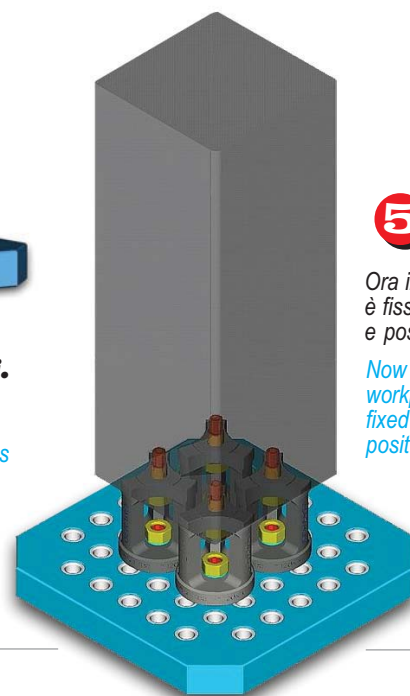


**4**

Dadi  
Nuts

Sollevare il pezzo con inseriti i prigionieri e fissarlo sulle staffe **G.i.** tramite i dadi

Lift the workpiece with the studs in position and fixed to the **G.i.** clamps through the nuts



**5**

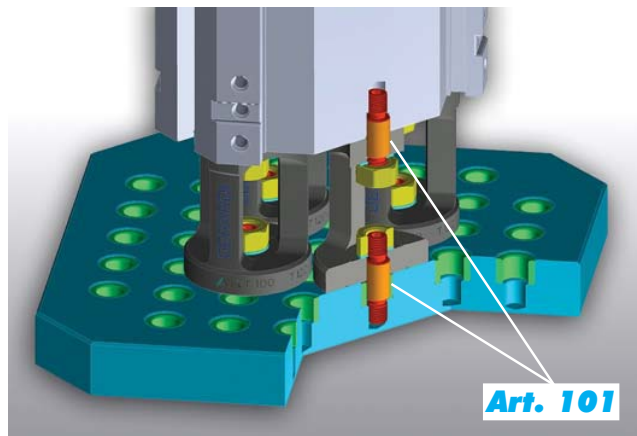
Ora il pezzo è fissato e posizionato

Now the workpiece is fixed and positioned

8

- ✓ Minimo ingombro e peso praticamente nullo ! Sistema semplificato al massimo !
- ✓ 5 lati liberi da lavorare senza alcun ingombro - Il percorso dell'utensile è libero e senza alcun intoppo
- ✓ Precisione di posizionamento facile e sicuro senza alcuna possibilità di spostamento in qualsiasi condizione di lavoro. Ripetibilità entro 0,02 mm
- ✓ Semplicità, notevole risparmio di tempo e rapidità di staffaggio e posizionamento contemporanei
- ✓ Ammortamento praticamente immediato per i costi delle nuove staffe intelligenti **G.i.**
- ✓ Utilizzabili subito su qualsiasi Vs. tavola a reticolo oppure usando piastre di interfacciamento a reticolo se la Vs. tavola a cave non può adattarsi alle staffe **G.i.**
- ✓ Innalzamento automatico del Vs. pallet per centri di lavoro orizzontali che normalmente necessitano di una sovratavola per sfruttare a pieno la corsa verticale del mandrino
- ✓ Disponibili sia dolci che temprate

- ✓ A simple system - Light weight - Minimum overall dimensions
- ✓ 5 free faces of the work piece can be machined without interference and the cutting tool can travel freely
- ✓ Easy, safe rigid and very accurate workpiece holding repeatability within 0,02 mm.
- ✓ High time saving with simultaneous and simple workpiece positioning and clamping
- ✓ Cost quickly recover in time saving
- ✓ Readily useable on grid tables or plates or using extra interface plates to the machine table
- ✓ Raises the work piece without the need for an extra over table. Thus allowing full utilization of the machine spindle vertical travel
- ✓ **G.i.** clamps available soft or hardened



Art. 101