

MORSE E CUBI SERIE "STANDARD"

"STANDARD" SERIES VISES AND CUBES

**NOVITA'
NEW !!!**

Vedi pagg: See pages: 1.4, 1.5, 1.6, 1.7



ATTENZIONE !

Staffe incluse
nella dotazione STD
solo per morse in
OFFERTA SPECIALE !

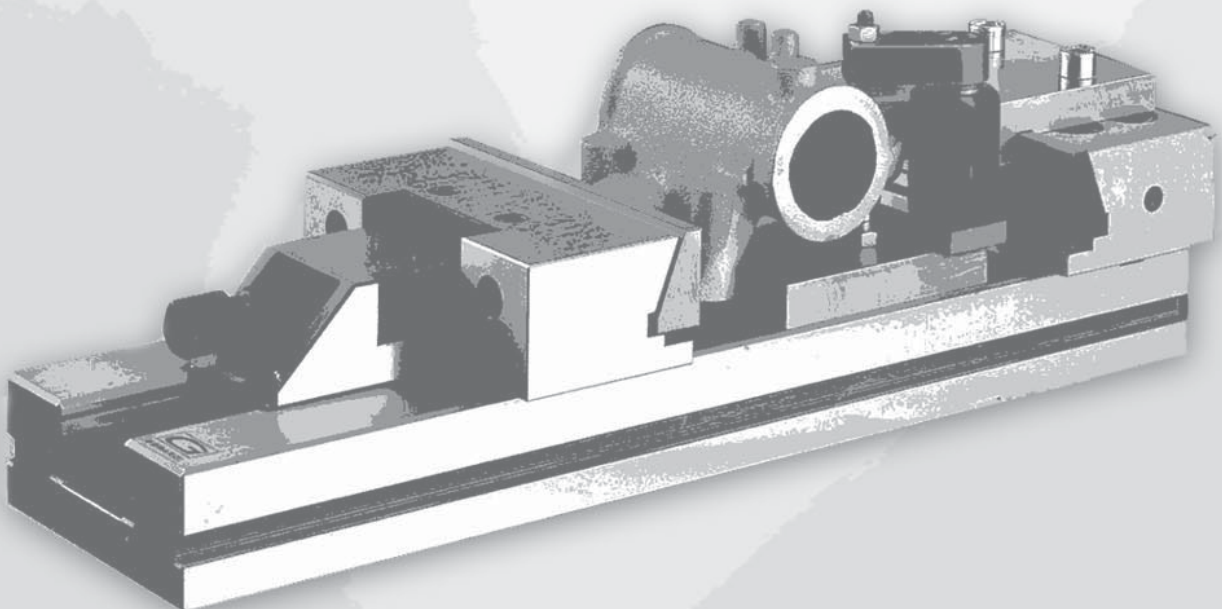
ATTENTION !

Clamping vise jaws
only for vises types on
SPECIAL OFFER !

Art. 1

Applicazione di morsa modulare di precisione
con sovraganascia per serraggio di un particolare irregolare.

Application of precision modular vise with stack type jaw
for irregular workpiece clamping.



1 MORSE e CUBI SERIE STANDARD

STANDARD SERIES VISES and CUBES

Pagg. 1.1 - 1.21

**La morsa più diffusa (ed imitata) nel mondo.
Il trionfo perfetto: Convenienza, Qualità, Versatilità
The most popular (and copies) vise in the world.
The perfect mix: Price, Quality, Versatility**

La morsa componibile **Gerardi** è costituita con il concetto di **intercambiabilità** di tutti gli elementi componenti l'attrezzatura e con la certezza di poter usare più morsa sulla stessa macchina con **posizionamento ed allineamento perfetto in pochi secondi**.

Tutto ciò è possibile per l'elevato grado di precisione della morsa stessa ed in particolare per quanto riguarda: l'altezza della base, l'allineamento con tasselli di cava longitudinale rispetto alla ganascia fissa, la perpendicolarità della ganascia fissa rispetto alla base ed il parallelismo dei piani della base.

Tali caratteristiche consentono di risolvere i più svariati e complicati problemi di fissaggio in pochi istanti con l'uso di più morse.

All **Gerardi** vises and accessories are modular and components of all our vises will **interchange** with perfect alignment. The vises can be matched side to side with the **highest precision and minimum of set up times**, thanks to many fixed reference points.

All this is possible thanks to the high precision of the vise particularly as regards: the base height, the alignment with longitudinal key-nuts with respect to the fixed jaw, the perpendicularity of the fixed jaw with respect to the vise base and the parallelism of the base top and bottom surfaces. Those features allow us to solve the most varied and complicated problems of clamping in a few seconds with the use of more vises.

USURA INESISTENTE

Grazie all'accurata scelta dei materiali impiegati ed allo studio dimensionale computerizzato dei componenti, **Costruzione completamente in speciali leghe di acciaio** ad alta resistenza, normalizzato, cementato e temprato con **durezza 60 ± 2 HRC**. Tutto ciò al fine di conferire massima rigidità, elevate prestazioni e usura inesistente. A riprova di tutto ciò assicuriamo **5 ANNI DI GARANZIA** su tutto il programma morsa e organi meccanici in genere.

NO WEAR

Thanks to the manufacturing with only the most suitable materials and to the structure of the vise components (developed using computer customised softwares and the experience gained during many years spent working on the specific field).

High alloyed quality resistance steel, case hardened HRC 60 ± 2, is used in manufacturing all the Gerardi vises and accessories in order to give maximum rigidity, high performances and no wear. As evidence we give **5 YEARS WARRANTY** on all the vises and mechanical components.

RAPIDITÀ DEI SERRAGGI

Grazie allo scorrimento del gruppo di serraggio nella guida della base (la cremagliera) fino in prossimità del pezzo da lavorare dove si adatterà automaticamente alla nicchia più vicina.

L'operazione di serraggio si conclude agendo sulla vite di bloccaggio.

Oltre a quello manuale meccanico, sono disponibili 4 ulteriori sistemi di serraggio intercambiabili e indipendenti: è in termini di secondi:

- 1- Idraulici
 - 2- Pneumatici
 - 3- Idraulici manuali
 - 4- Idraulici elettrici.
- L'operazione è in termini di secondi:

QUICK CLAMPING

Thanks to the clamping device sliding in the vise base slide (compact rack type) till the proximity of the workpiece. The clamping is completed with the main screw.

Besides the manual mechanic system, 4 further interchangeable and independent clamping systems are available: few seconds.

MODULARITÀ

Tutte le morse ed accessori sono elementi componibili, intercambiabili e perfettamente allineabili fra loro e con i quali è possibile ottenere differenti soluzioni di bloccaggio. Secondo tale principio l'unico elemento che differenzia le attrezzature con identica lunghezza di presa è la base (la cui lunghezza determina la massima apertura della morsa), mentre gli altri componenti sono identici. Mediante l'aggiunta o semplice sostituzione di alcuni particolari si può variare la **tipologia di bloccaggio secondo le proprie esigenze** utilizzando la stessa attrezzatura acquistata in un primo momento (bloccaggi singoli, con base grevole, doppi, verticali, di pezzi piani, tondi, piatti e grezzi, manuali, idraulici o pneumatici).

MODULARITY

All vises and accessories are modular and components of all our vises will interchange with perfect alignment to provide different workholding solutions. With this basic principle the only difference between fixtures with the same width of clamping is the base (whose length determines the maximum opening of the vise), while the rest of components have same dimensions. Through the simple addition or substitution of some particulars You can change the type of clamping as Your needs require using the same fixture purchased before (single clamping, swivel base, double, vertical, smooth or round or flat or rough workpieces, manual, hydraulic or pneumatic).

VERSATILITÀ

La ganascia fissa con gradino posteriore di 5x5 mm consentite, una volta ruotata di 180°, il perfetto accoppiamento al gradino della ganascia prismatica mobile (Art.217) ordinabile separatamente: è così possibile il serraggio di pezzi piatti senza parallele e di tondi sia in orizzontale che in verticale.

Inoltre è disponibile una vastissima gamma di ganascie nonché un sistema di parallele piane e angolari per le più svariate applicazioni e la lavorazione di pezzi di qualsiasi forma e dimensione. Illimitata gamma di aperture possibili.

VERSATILITY

Quattro fori filettati supplementari sopra le ganascie danno la possibilità di installare ganascie sovrapponibili per applicazioni speciali.

4 extra tapped holes over the jaws for special Gerardi stack type jaw applications.

Fixed jaw with 5x5 mm step matchable to the prismatic movable jaw (Art.217 to be ordered separately) which allows to clamp plates without parallels and round workpieces vertical & horizontal way. Vertical, sideway and gang operation are possible with the appropriate components (column, narrow width jaws, etc. Unlimited clamping range).

PRECISIONI ± 0,02 mm

Slitone base con tutte le superfici di scorrimento ed accoppiamento rettificato.

L'allineamento agli assi della macchina avviene grazie alle **chiavette longitudinali e trasversali** (16H7) o fori di posizionamento (Ø16 mm F7), a richiesta, previsti sulla base di ciascuna morsa.

Naturalmente tutto ciò consente oltre alle precisioni dichiarate **tempi di installazione ristrettissimi**.

HIGHEST PRECISIONS ± 0,02 mm

Solid vise base. Every sliding and coupling surface is ground. Centesimal tolerances are guaranteed by checking cycles with CNC measuring machine. The perfect alignment with the machine axis is given by longitudinal and cross keyways (16H7) or positioning holes (Ø16 mm F7), upon specific request, on the vise base. Of course this allows minimum of set up times and gang operations.

RIGIDITÀ & SICUREZZA

Entrambe le ganascie sono costruite in corpo unico (non esistono slitte o tasselli di fissaggio) per garantire una maggiore rigidità e nessuna flessione.

RIGIDITY & SAFETY

Both jaws bodies are built in one solid piece (no slides or key-nuts) in order to guarantee higher rigidity & no bendings.

Art. 1

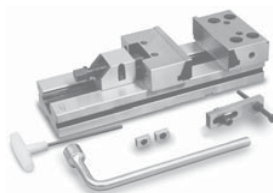
DESIGN COMPATTO E MANEGGEVOLEZZA

La semplicità nonché la compattezza costruttiva consentono un'apertura notevole rispetto all'ingombro totale dell'attrezzatura. Inoltre lo stesso peso (suo 25 kg per una morsa da 150 mm di larghezza ganascia) è tale da consentire un facile trasferimento da una macchina all'altra.

SPACE SAVING DESIGN & HANDY

The space saving design and solid construction allow a maximum blocking ratio to total overall dimension of the vise. Furthermore the weight (only 25 kg for a 150 mm jaw width vise) allows a simple moving from one machine to another.

4		5					6						
400	500	200	300	400	500	600	200	300	400	500	600	700	800
175		200					300						
47	52	64	69	74	79	84	95	105	115	125	135	145	155
3.04.40000	3.04.50000	3.05.20000	3.05.30000	3.05.40000	3.05.50000	3.05.60000	3.06.20000	3.06.30000	3.06.40000	3.06.50000	3.06.60000	3.06.70000	3.06.80000
999	1.199	1.099	1.299	1.499	1.799	2.099	1.699	2.099	2.499	2.799	3.099	3.399	3.699
175		200					300						
60	65	75	84	95	100	105	120	130	140	150	160	170	180
3.14.40000	3.14.50000	3.15.20000	3.15.30000	3.15.40000	3.15.50000	3.15.60000	3.16.20000	3.16.30000	3.16.40000	3.16.50000	3.16.60000	3.16.70000	3.16.80000
1.356	1.546	1.635	1.825	2.015	2.299	2.585	2.351	2.731	3.111	3.491	3.871	4.251	4.536
145		170					195						
46	51	62	67	72	77	82	88	98	108	118	128	138	148
3.04.40120	3.04.50120	3.05.20120	3.05.30120	3.05.40120	3.05.50120	3.05.60120	3.06.20120	3.06.30120	3.06.40120	3.06.50120	3.06.60120	3.06.70120	3.06.80120
1.238	1.348	1.348	1.614	1.885	2.153	2.423	2.019	2.356	2.692	3.028	3.363	3.007	4.037
655	755	495	595	695	795	895	535	635	735	835	935	1035	1135
58		70					78						
129		145					152						
100		100					100						
100		100					100						
29.7	34.5	32.6	39.2	45.8	52.5	59	47	56	65	74	83	91	100
1.80.40655	1.80.40755	1.80.50495	1.80.50595	1.80.50695	1.80.50795	1.80.50895	1.80.60535	1.80.60635	1.80.60735	1.80.60835	1.80.60935	1.80.60035	1.80.60135
746	842	647	906	1.165	1.423	1.679	970	1.293	1.616	1.938	2.262	2.584	2.906



EXTRA SUPPLEMENT FOR EACH GROUND HOLE + €76

STANDARD EQUIPMENT

Each complete vise is supplied with the following standard accessories:
 1 WORKSTOP Art. 370 - 1 PAIR OF POSITIONING KEY-NUTS Art. 297
 (Standard for 16 mm slot; other widths available on request without price change)
 1 BOX WRENCH Art. 375 - 1 T-WRENCH Art. 376

FOR COMPLETE DIMENSION DATA SEE PAGE 1-10 AND FOLLOWING

TIPO (GRANDEZZA) MORSA VISE TYPE (SIZE)	1	2	3	4		
A = APERTURA MASSIMA A = MAXIMUM SPREAD	100	150	200	300	200	300
Art. 1A Morsa con piastre ganasce a CAMBIO RAPIDO Vise with QUICK CHANGE jaw plates	96	121	146	171	171	171
W mm	96	121	146	171	171	171
kg	6.8	12.9	25.5	29	37	42
COD.	1.1A.10000	1.1A.20000	1.1A.32000	1.1A.33000	1.1A.42000	1.1A.43000
€	540	675	810	935	1.032	1.135
Art. 2A Morsa con piastre ganasce a CAMBIO RAPIDO con base girevole Vise with QUICK CHANGE jaw plates on swivel base	96	121	146	171	171	171
W mm	96	121	146	171	171	171
kg	10.2	18.3	35.5	40	40	55
COD.	1.2A.10000	1.2A.20000	1.2A.32000	1.2A.33000	1.2A.42000	1.2A.43000
€	750	903	1.081	1.193	1.315	1.407
Art. 40A SLITSTONE BASE serie STD (Senza alcuna dotazione) VISE BASE - STD series (Supplied without any accessory)	270	345	420	520	455	555
L mm	270	345	420	520	455	555
C mm	35	40	50	58	58	58
Y mm	100	100	100	100	100	100
Z mm	-	-	100	100	100	100
kg	3.8	7.3	15.1	18.7	20.6	25.2
COD.	1.40.A1000	1.40.A2000	1.40.A3200	1.40.A3300	1.40.A4200	1.40.A4300
€	323	407	488	637	609	769

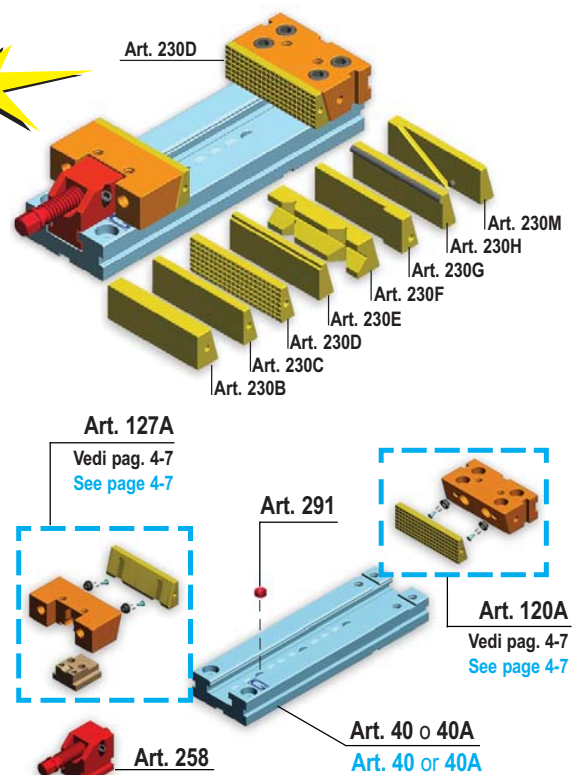
Rapida sostituzione delle piastre ganasce

Quick hand change (No tools needed)



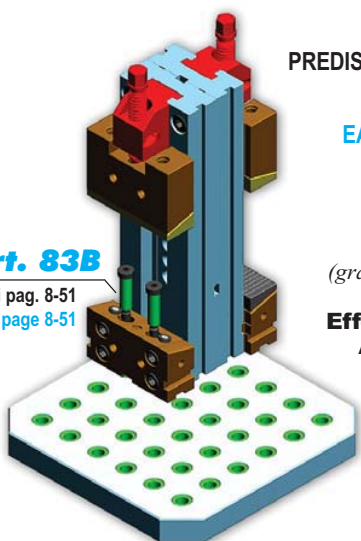
Effetto discendente guidato
Altissima ripetibilità di posizionamento
con pezzi perfettamente in squadra

Guided pull down action
Highest repositioning accuracy with perfect square pieces



4		5					6						
400	500	200	300	400	500	600	200	300	400	500	600	700	800
171		196					296						
47	52	64	69	74	79	84	95	105	115	125	135	145	155
1.1A.44000	1.1A.45000	1.1A.52000	1.1A.53000	1.1A.54000	1.1A.55000	1.1A.56000	1.1A.62000	1.1A.63000	1.1A.64000	1.1A.65000	1.1A.66000	1.1A.67000	1.1A.68000
1.238	1.348	1.348	1.614	1.885	2.153	2.423	2.422	2.828	3.230	3.634	4.036	4.400	4.844
171		196					296						
60	65	75	84	95	100	105	120	130	140	150	160	170	180
1.2A.44000	1.2A.45000	1.2A.52000	1.2A.53000	1.2A.54000	1.2A.55000	1.2A.56000	1.2A.62000	1.2A.63000	1.2A.64000	1.2A.65000	1.2A.66000	1.2A.67000	1.2A.68000
1.500	1.599	1.773	2.012	2.256	2.497	2.740	2.878	3.243	3.605	3.969	4.331	4.658	5.058
655	755	495	595	695	795	895	535	635	735	835	935	1035	1135
58		70					78						
100		100					100						
100		100					100						
29.7	34.5	32.6	39.2	45.8	52.5	59	47	56	65	74	83	91	100
1.40.A4400	1.40.A4400	1.40.A5200	1.40.A5300	1.40.A5400	1.40.A5500	1.40.A5600	1.40.A6200	1.40.A6300	1.40.A6400	1.40.A6500	1.40.A6600	1.40.A6700	1.40.A6800
932	1.052	809	1.132	1.456	1.779	2.101	1.213	1.616	2.020	2.423	2.827	3.230	3.633

Art. 83B
Vedi pag. 8-51
See page 8-51

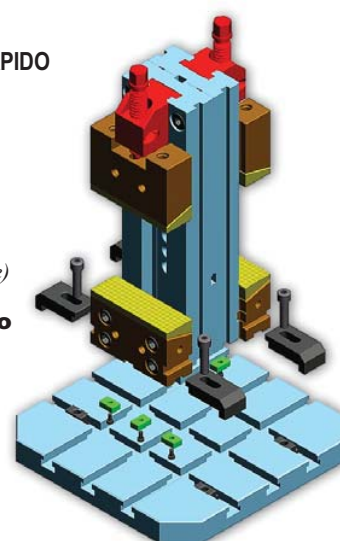


**PREDISPOSIZIONE PER POSIZIONAMENTO VERTICALE RAPIDO
SIA SU PALLET A RETICOLO CHE A CAVE**

**EASY AND QUICK VERTICAL SET UP ON BOTH GRID
AND GROOVED PALLET**

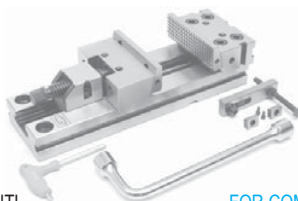
**Possibilità di accoppiamento verticale
Riconfigurazione rapidissima**
(grazie alla piastra ganascia intercambiabile manualmente)
Migliore protezione dai trucioli
Effetto discendente amplificato e migliorato
Altissima ripetibilità di posizionamento

Vertical gang operations
Great savings in vise resetting times
*(thanks to the manual
interchangeable quick jaw plate)*
Better protection from chips
Increased and better pull down action
Highest repositioning accuracy



DOTAZIONE STANDARD

Ciascuna morsa completa viene fornita con la seguente dotazione:
1 ARRESTO LATERALE Art. 370
1 COPPIA DI TASSELLI DI POSIZIONAMENTO Art. 297 (Standard per cava da 16 mm; altre larghezze a richiesta senza variazione di prezzo)
1 CHIAVE A PIPA Art. 375 - 1 CHIAVE A "T" Art. 376



STANDARD EQUIPMENT

Each complete vise is supplied with the following standard accessories:
1 WORKSTOP Art. 370
1 PAIR OF POSITIONING KEY-NUTS Art. 297 (Standard for 16 mm slot; other widths available on request without price change)
1 BOX WRENCH Art. 375 - 1 T-WRENCH Art. 376

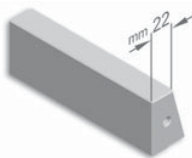
PER DATI DIMENSIONALI COMPLETI VEDI PAGG. 1-10 E SEGUENTI

FOR COMPLETE DIMENSION DATA SEE PAGE 1-10 AND FOLLOWING

TIPO (GRANDEZZA) MORSA VISE TYPE (SIZE)	1	2	3	4	5	6	
PIASTRE GANASCE RAPIDE SINGOLE Ricambi per ganasce rapide a pettine SINGLE QUICK CHANGE JAW PLATES Spares for quick change comb jaws							
	A mm	95	120	145	170	195	295
	C mm	16	14	11	11	11	12,5
D mm	28	38	48	58	63	78	

Art. 230B

PIASTRA GANASCIA INTERCAMBIABILE **DOLCE** A PETTINE
SOFT COMB INTERCHANGEABLE JAW PLATE



COD.	4.23.0B101	4.23.0B201	4.23.0B301	4.23.0B401	4.23.0B501	4.23.0B601
€	55	60	72	91	129	170

Art. 230C

PIASTRA GANASCIA INTERCAMBIABILE **LISCIA** A PETTINE
SMOOTH COMB INTERCHANGEABLE JAW PLATE



COD.	4.23.0C101	4.23.0C201	4.23.0C301	4.23.0C4010	4.23.0C501	4.23.0C601
€	68	75	90	113	161	213

Art. 230D

PIASTRA GANASCIA INTERCAMBIABILE **ZIGRINATA** A PETTINE
SERRATED COMB INTERCHANGEABLE JAW PLATE



COD.	4.23.0D101	4.23.0D201	4.23.0D301	4.23.0D401	4.23.0D501	4.23.0D601
€	68	75	90	113	161	213

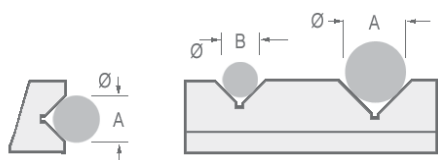
Art. 230E

PIASTRA GANASCIA INTERCAMBIABILE **A GRADINO** A PETTINE
STEP COMB INTERCHANGEABLE JAW PLATE



COD.	4.23.0E101	4.23.0E201	4.23.0E301	4.23.0E401	4.23.0E501	4.23.0E601
€	68	75	90	113	161	213

Vedi selezione piastre ganasce pag. 1.7 See jaw step selection pag 1.7



Ø Min / Max	A mm	6 / 16	9 / 24	13 / 38	15 / 40	15 / 42	15 / 42
Ø Min / Max	B mm	4 / 10	7 / 18	9 / 24	9 / 24	9 / 24	9 / 24

Art. 230F

PIASTRA GANASCIA INTERCAMBIABILE **PRISMATICA** A PETTINE
PRISMATIC COMB INTERCHANGEABLE JAW PLATE



COD.	4.23.0F101	4.23.0F201	4.23.0F301	4.23.0F401	4.23.0F501	4.23.0F601
€	89	98	117	148	209	277

Art. 230G

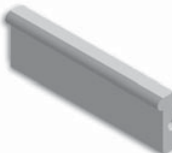
PIASTRA GANASCIA INTERCAMBIABILE A PETTINE
CON ARRESTO **A 90°**
90° INTERCHANGEABLE COMB JAW PLATE



COD.	4.23.0G101	4.23.0G201	4.23.0G301	4.23.0G401	4.23.0G501	4.23.0G601
€	68	75	90	113	161	213

Art. 230H

PIASTRA GANASCIA INTERCAMBIABILE **BOMBATA** A PETTINE
ROUND COMB INTERCHANGEABLE JAW PLATE



COD.	4.23.0H101	4.23.0H201	4.23.0H301	4.23.0H401	4.23.0H501	4.23.0H601
€	68	75	90	133	161	213

Art. 230M

PIASTRA GANASCIA INTERCAMBIABILE A PETTINE
PER **ANGOLO DI 30° o 45°**
30° or 45° ANGLE INTERCHANGEABLE COMB JAW PLATE



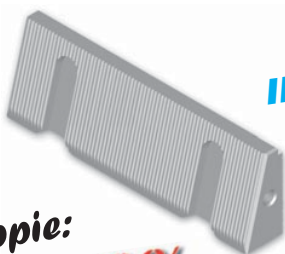
COD.	4.23.0M101	4.23.0M201	4.23.0M301	4.23.0M401	4.23.0M501	4.23.0M601
€	89	98	117	148	209	277

**PIASTRE GANASCE
INTERCAMBIABILI
MANUALMENTE**

**Per un set di coppie:
BISPARMIO 40%**
dal prezzo di listino
per pezzo singolo !

**JAW PLATES
INTERCHANGEABLE BY HAND**

**For a set of pair:
SAVE 40%**
from list price
of a single
piece !



TIPO (GRANDEZZA) MORSA VISE TYPE (SIZE)

Art. 230E

PIASTRA GANASCIA RAPIDA A GRADINO
SISTEMA A PETTINE

STEP QUICK CHANGE JAW PLATE
COMB SYSTEM



	1	2	3	4	5	6
A mm	28	38	48	58	63	78
B mm	Set di 8 pezzi Set of 8 pcs	Set di 12 pezzi Set of 12 pcs	Set di 14 pezzi Set of 14 pcs	Set di 14 pezzi Set of 14 pcs	Set di 14 pezzi Set of 14 pcs	Set di 14 pezzi Set of 14 pcs
	3					
	5	5	5	5	5	
	8	8	8	8	8	
	13	13	13	13	13	
	-	18	18	18	18	
-	23	23	23	23		
-	-	28	28	28		
C mm	3	3	3	3	3	3
COD.	4.23.0E112	4.23.0E212	4.23.0E312	4.23.0E412	4.23.0E512	4.23.0E612
€	326	540	756	949	1.352	1.789

DIMENSIONI SPECIALI SPECIAL DIMENSIONS

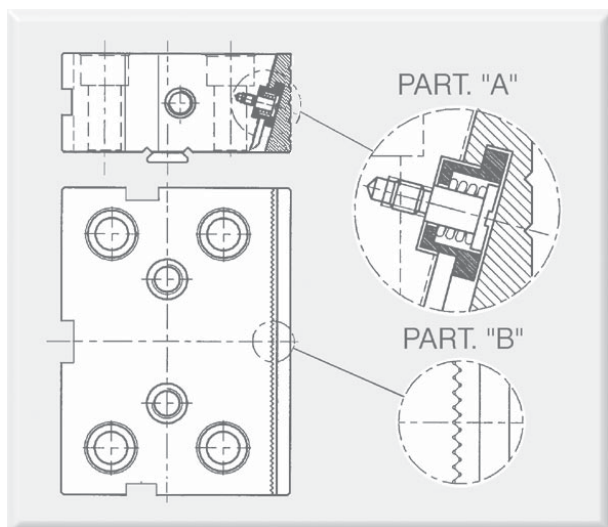
PIASTRA GANASCIA RAPIDA **SINGOLA SPECIALE**
TAYLOR MADE SINGLE QUICK CHANGE LAW PLATE

€	136	150	180	226	322	426
---	-----	-----	-----	-----	-----	-----

SET DI PIASTRE GANASCE RAPIDE CON DIMENSIONI **SPECIALI**
QUICK CHANGE JAW PLATES **SET** WITH TAYLOR MADE DIMENSIONS

€	652	1.080	1.512	1.898	2.704	3.578
---	-----	-------	-------	-------	-------	-------

RAPIDA SOSTITUZIONE DELLE PIASTRE GANASCE DISCENDENTI SENZA BISOGNO DI ALCUN UTENSILE
QUICK HAND CHANGE OF DOWNWARD JAW PLATES - NO TOOLS NEEDED



Il nuovo sistema con piastre ganasce intercambiabili, conferisce alla morsa STD un ulteriore aumento di flessibilità dato dalla rapidità di sostituzione delle piastre ganasce e dalla precisione di riposizionamento. La rapidità di sostituzione delle piastre ganasce è resa possibile dal nuovo sistema con perno a molla (PART. A), mentre le righe prismatiche (PART. B) effettuate con mola sagomata sui piani d'appoggio rendono possibile un riposizionamento di elevata precisione. La vasta gamma di piastre ganasce intercambiabili va a soddisfare le più svariate esigenze di lavorazione.

The new system with quick interchangeable jaw plates, increase f the STD vise flexibility, and feature the quick jaw plates replacement and their high precision repositioning. The speed of the jaw replacement is allowed by the new design of pin with spring (PART. A), while the prismatic grooves (PART. B), made with shaped grind wheel on the surface plates, allow a perfect repositioning. The wide range of interchangeable jaws plates can satisfy the most varied workholding needs.

TIPO (GRANDEZZA) MORSA VISE TYPE (SIZE)
A = APERTURA MASSIMA A = MAXIMUM SPREAD

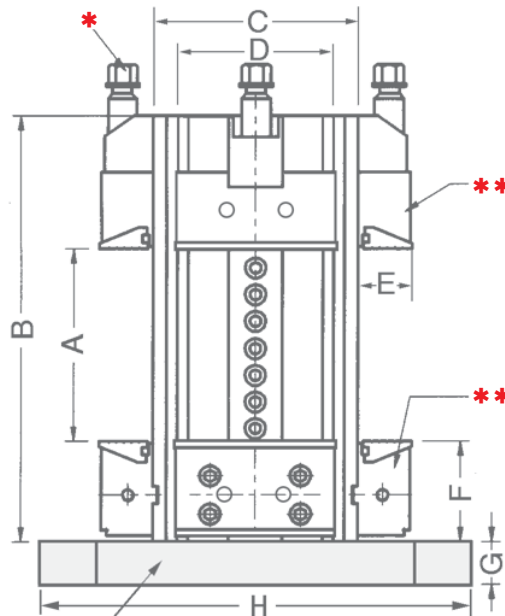
Art. 700

**CUBO MODULARE
STANDARD
IN MONOBLOCCO**
**STANDARD MODULAR
CUBE SOLID BODY**

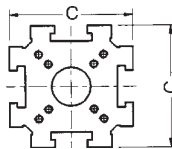
*
Per altri dispositivi di bloccaggio
vedi pagg. 4.23 e seguenti

For other clamping systems
see pag. 4.23 and following

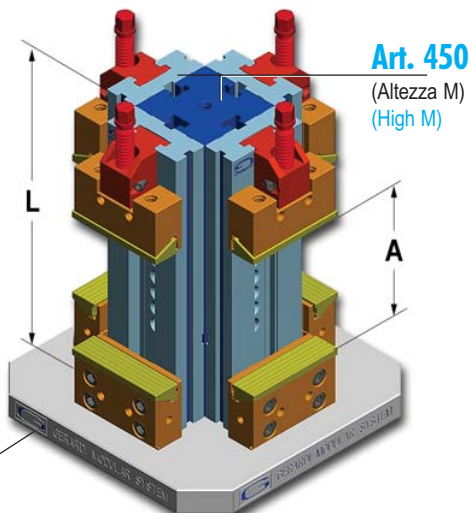
**
GANASCE STANDARD
STANDARD JAWS


Art. 828 extra (vedi / see pag 5.43)

Art. 701

**CORPO SLITTO NE STANDARD
BODY FOR STANDARD CUBE**

A = APERTURA MASSIMA A = MAXIMUM SPREAD

Art. 750

**N° 4 morse STD Art. 1
+ N° 1 Art. 450**
**N° 4 vise STD Art. 1
+ N° 1 Art. 450**

Art. 828 extra

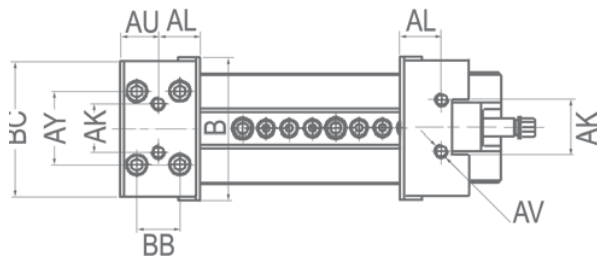
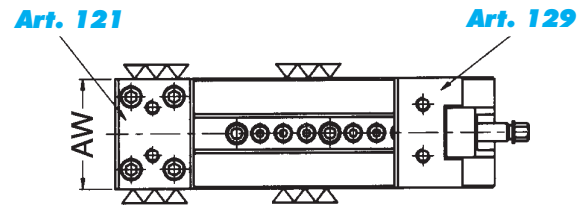
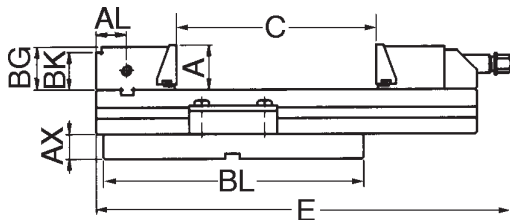
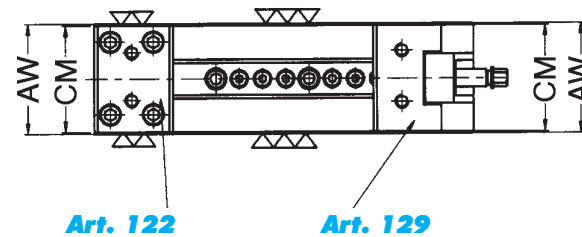
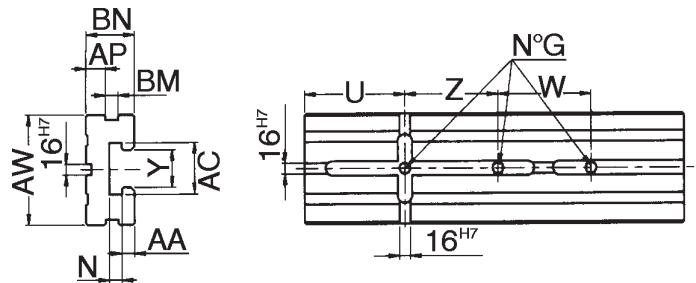
(vedi / see pag 5.43)

Art. 450

SUPPORTO CENTRALE PER MONTAGGIO MORSE MODULARI STANDARD IN VERTICALE.
 Dolce o temprato

**CENTER SUPPORT FOR
VERTICAL ARRANGEMENT
OF STANDARD MODULAR VISES. Soft or hardened**


	1		2	
A mm	80	130	155	205
B mm	250	300	350	400
C mm	120		160	
D mm	100		125	
E mm	30		40	
F mm	85		85	
G mm	33		33	
H mm	300	300	350	350
kg	37	42	83	96
COD.	3.70.00801	3.70.01301	3.70.01552	3.70.02052
€	1.664	1.782	2.070	2.211
C mm	120		160	
kg	25	30	64	73
COD.	1.70.10801	1.70.11301	1.70.11552	1.70.12052
€	840	998	1.050	1.237
A mm	100	150		
M mm	270	345		
L mm	270	345		
COD.	1.75.01000	1.75.02000		
€	2.440	2.760		
A mm	75 ***	95 ***		
M mm	270 ***	345 ***		
kg	10	19		
	*** Altre misure a richiesta		Other dimension on request	
COD.	1.45.01000	1.45.02000		
€	444	563		

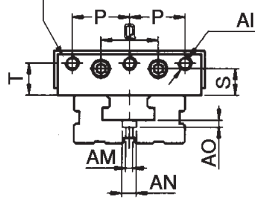
Art. 1

Art. 12

Art. 2

Art. 13

Art. 40

TABELLA DIMENSIONALE 1
TABLE DIMENSION 1

mm	TIPO (GRANDEZZA) MORSA									VISE TYPE (SIZE)										
	1	2	3	4			5			6										
A	30	40	50	60			65			80										
B	100	125	150	175			200			300										
C	100	150	200	300	200	300	400	500	200	300	400	500	600	200	300	400	500	600	700	800
D	225	285	370	470	385	485	585	685	410	510	610	710	810	440	540	640	740	840	940	1040
E	320	425	500	600	530	630	730	830	580	680	780	880	980	630	730	830	930	1030	1130	1230
F	270	345	420	520	455	555	655	755	495	595	695	795	895	535	635	735	835	935	1035	1135
G	3	2	3	4	3	4	5	6	2	3	4	5	6	4	5	6	7	8	9	10
H	60	110	140	240	140	240	340	440	140	240	340	440	540	140	240	340	440	540	640	740
I	55	70	110	160	110	160	210	260	105	165	205	265	305	115	165	215	265	315	365	415
J	34	50	70	104	70	104	137	170	67	107	134	174	200	74	107	140	174	207	240	274
K	124	174	226	326	226	326	426	526	236	336	436	536	636	236	336	436	536	636	736	836

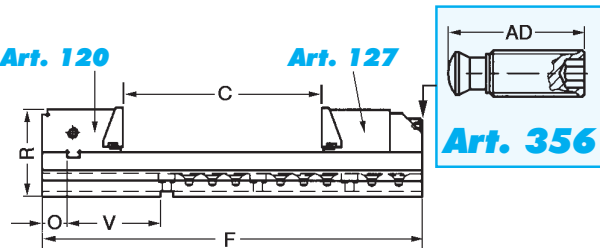
Per le dimensioni non elencate vedere la tabella dimensionale 2 - Pag. 1-12

For other dimensions, see dimension table 2 - Pag. 1-12

Art. 120



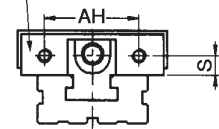
Art. 120



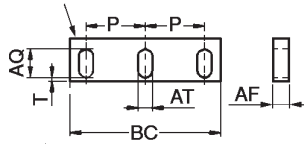
Art. 127

Art. 356

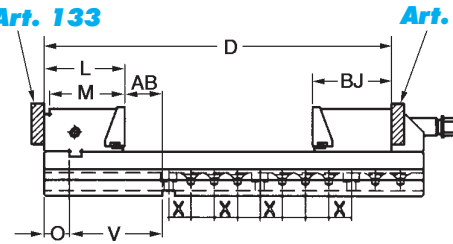
Art. 127



Art. 133

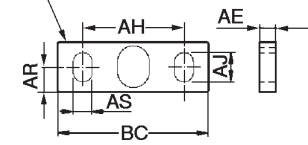


Art. 133

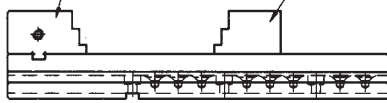


Art. 132

Art. 132



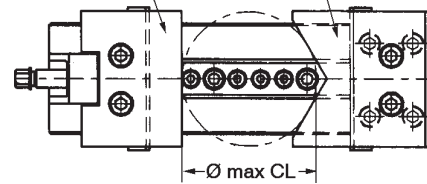
Art. 151F



Art. 151M

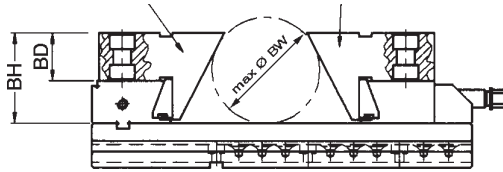
Art. 138

Art. 150



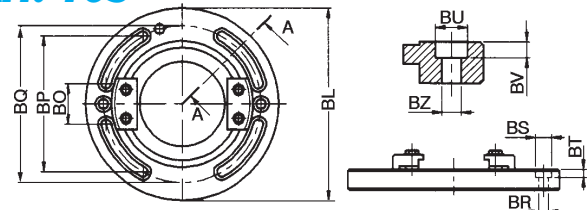
Art. 131

Art. 131



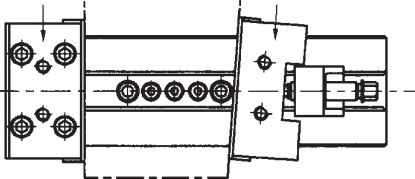
Art. 105

SEZIONE "A-A"



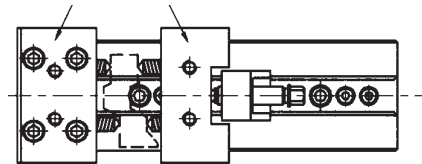
Art. 120

Art. 126



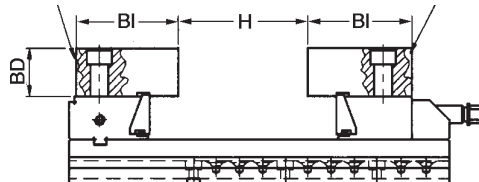
Art. 180

Art. 186



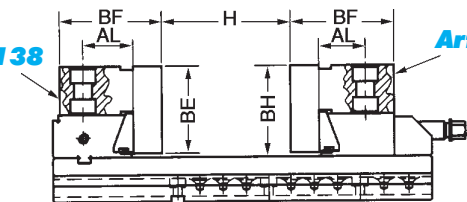
Art. 136

Art. 136



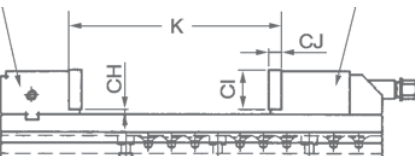
Art. 138

Art. 138



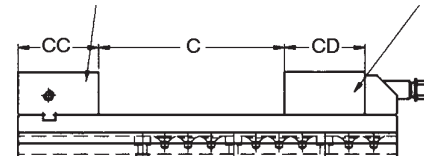
Art. 140

Art. 148



Art. 160

Art. 166



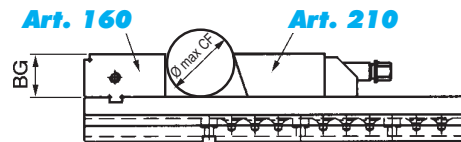
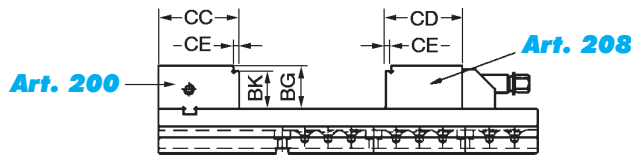
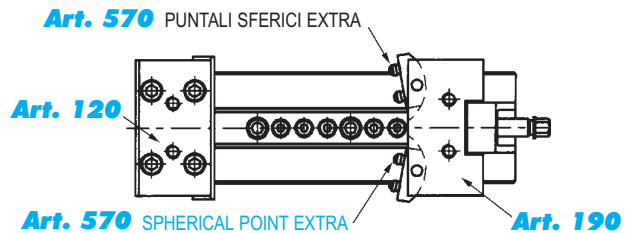
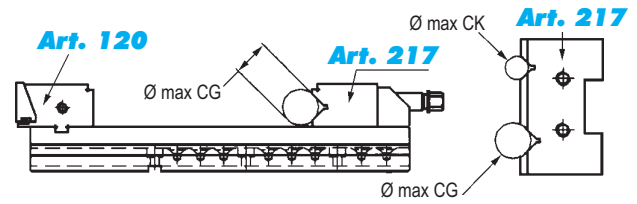
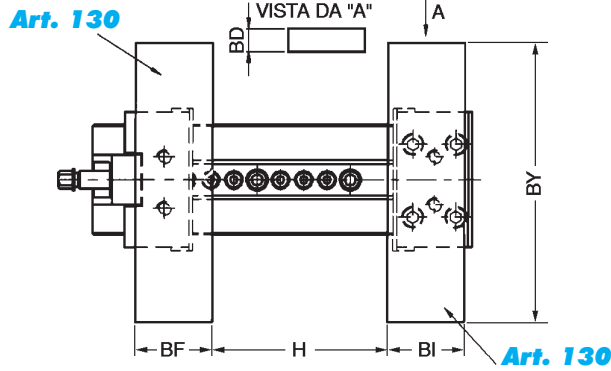
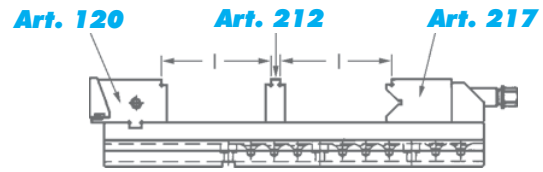
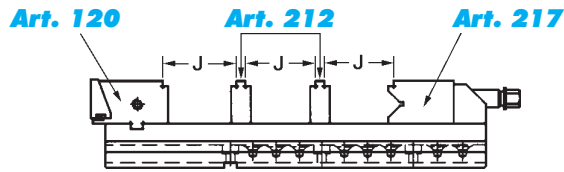


TABELLA DIMENSIONALE 2

TABLE DIMENSION 2

mm	TIPO (GRANDEZZA) MORSA			VISE TYPE (SIZE)			TOLLERANZA TOLERANCE
	1	2	3	4	5	6	
L	77.9	77.9	89.4	96.9	113.4	120.4	-0.04
M	72.9	72.9	84.4	91.9	108.4	115.4	-0.04
N	10	10	12	18	18	18	+0.04
O	27	27	30	32	37	37	±0.02
P	38	50	62	72.5	83	120	
Q	20	32	50	50	76	90	
R	65	80	100	118	135	158	
S	18	23	29	37.5	37.5	47.5	
T	16	20.5	27.5	36.5	34	46	
U	111	111	122.5	129	145	152	
V	76	76	84.5	89	100	107	±0.02
W	\	\	100	100	100	100	
X	20	25	25	25	33.33	33.33	
Y	21	28	41	51	61	71	+0.02
Z	100	100	100	100	100	100	
AA	10	12	13	15	20	20	-0.02
AB	25.6	25.6	25.6	25.6	25.6	25.6	+0.02
AC	31	41	57	70	80	90	
AD	53	73	81	101	113	135	
AE	8	8	8	8	8	8	
AF	18	18	18	18	18	18	
AG	M10	M16	M16	M16	M20	M20	
AH	62	80	90	116	138	181	
AI	M10	M10	M12	M12	M12	M12	
AJ	14	19	24	29	31.5	39	
AK	38	38	50	50	76	240	
AL	42.4	42.4	50.1	55.4	66.4	73.4	
AM	4.5	5.5	12.5	12.5	17	17	
AN	10	13	19	19	25	25	
AO	4.5	5.5	12.5	12.5	17	17	
AP	15	15	20	20	26	26	
AQ	16	18	26	26	29	30	
AR	18	24	26	34	31	38	
AS	11	17	17	17	21	21	
AT	11	11	13	13	13	13	
AU	35.5	35.5	38.5	41.5	47	47	
AV	M8	M10	M12	M12	M16	M16	
AW	75	95	125	145	170	195	-0.02
AX	20	23	28	28	34	38	
AY	50	62	88	100	120	133	
AZ	M10	M12	M14	M16	M20	M20	

mm	TIPO (GRANDEZZA) MORSA			VISE TYPE (SIZE)			TOLLERANZA TOLERANCE
	1	2	3	4	5	6	
BB	32	32	36	36	44	44	
BC	96	121	146	171	196	296	
BD	32	42	52	62	67	82	
BE	60	78	90	114	130	150	
BF	80	80	105	120	128	135	
BG	28	38	48	58	63	78	
BH	60	80	100	120	130	160	-0.04
BI	84	84	105	130	130	150	
BJ	50	60	80	90	100	120	
BK	23	33	43	53	53	68	-0.02
BL	180	225	290	320	370	400	
BM	9.5	9.5	11.5	11.5	17.5	17.5	
BN	35	40	50	58	70	78	-0.02
BO	50	52	65	80	94	116	
BP	112	146	175	200	220	240	
BQ	155	195	245	272	310	340	
BR	6.5	8.5	12.5	12.5	17	17	
BS	11	14	20	20	25	25	
BT	7	10	13	13	17	17	
BU	12	14	20	20	26	26	
BV	10	13	16	16	20	20	
BW	75	100	130	160	180	220	
BX	M6	M8	M12	M16	M16	M16	
BY	200	250	300	350	400	600	
BZ	6.5	8.5	12.5	12.5	16.5	16.5	
CC	77	77	88.5	96	112	117	
CD	48	58	78	88	98	117	
CE	5	5	5	5	5	5	
CF	35	50	65	80	85	105	
CG	12	15	25	38	40	50	
CH	5.5	8	11	17	17	24	
CI	24.5	32	39	43	48	56	
CJ	12	12	13	13	18	18	
CK	10	12	15	25	38	40	
CL	140	190	220	280	320	480	
CM	74	94	124	144	169	194	
CN							
CO							
CP							
CQ							
CR							

TIPO (GRANDEZZA) MORSA VISE TYPE (SIZE)	1	2	3	4	5	6			
GANASCE SOVRAPPONIBILI STACK-TYPES JAWS	TEMPRATE O DOLCI HARDENED OR SOFT		COSTO CADAUNA UNIT PRICE						
Art. 130 GANASCIA PIANA SOVRAPPONIBILE FISSA O MOBILE. EXTRA LARGE STRAIGHT STACK-TYPE JAW FIXED OR MOVABLE. EXTRA WIDTH			COD.	2.13.01000	2.13.02000	2.13.03000	2.13.04000	2.13.05000	2.13.06000
	€	83	103	129	161	226	338		
Art. 136 GANASCIA PIANA SOVRAPPONIBILE FISSA O MOBILE. LARGHEZZA NORMALE STRAIGHT STACK-TYPE JAW FIXED OR MOVABLE. NORMAL WIDTH			COD.	2.13.61000	2.13.62000	2.13.63000	2.13.64000	2.13.65000	2.13.66000
	€	40	50	62	77	107	160		
Art. 137 GANASCIA PIANA SOVRAPPONIBILE FISSA O MOBILE. LARGHEZZA SUPER RIDOTTA STRAIGHT STACK-TYPE JAW FIXED OR MOVABLE. SUPER NARROW WIDTH			COD.	2.13.71000	2.13.72000	2.13.73000	2.13.74000	2.13.75000	2.13.76000
	€	40	50	62	77	107	160		
Art. 138 GANASCIA A SQUADRA SOVRAPPONIBILE FISSA O MOBILE. LARGHEZZA NORMALE SQUARE JAW STACK-TYPE FIXED OR MOVABLE. NORMAL WIDTH			COD.	2.13.81000	2.13.82000	2.13.83000	2.13.84000	2.13.85000	2.13.86000
	€	127	163	189	247	345	518		
Art. 139 GANASCIA A SQUADRA SOVRAPPONIBILE FISSA O MOBILE. LARGHEZZA SUPER RIDOTTA SQUARE JAW STACK-TYPE FIXED OR MOVABLE. SUPER NARROW WIDTH			COD.	2.13.91000	2.13.92000	2.13.93000	2.13.94000	2.13.95000	2.13.96000
	€	127	163	189	247	345	518		
Art. 138D GANASCIA A SQUADRA SOVRAPPONIBILE DOPPIA. LARGHEZZA NORMALE DOUBLE SQUARE JAW STACK-TYPE NORMAL WIDTH			COD.	2.13.8D100	2.13.8D200	2.13.8D300	2.13.8D400	2.13.8D500	2.13.8D600
	€	178	222	277	347	487	729		
Art. 139D GANASCIA A SQUADRA SOVRAPPONIBILE DOPPIA. LARGHEZZA SUPER RIDOTTA DOUBLE SQUARE JAW STACK-TYPE. SUPER NARROW WIDTH			COD.	2.13.9D100	2.13.9D200	2.13.9D300	2.13.9D400	2.13.9D500	2.13.9D600
	€	178	222	277	347	487	729		

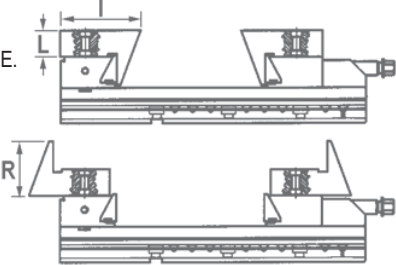

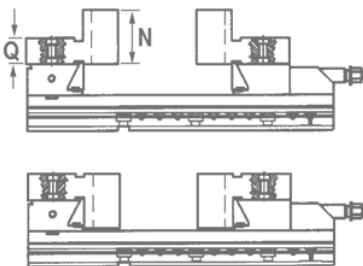
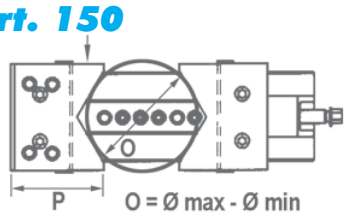
TIPO (GRANDEZZA) MORSA	VISE TYPE (SIZE)					
	1	2	3	4	5	6
GANASCE SOVRAPPONIBILI STACK-TYPES JAWS	TEMPRATE HARDENED			COSTO CADAUNA UNIT PRICE		
Art. 131 GANASCIA SOVRAPPONIBILE PER PEZZI TONDI FISSA O MOBILE. LARGHEZZA NORMALE STACK - TYPE JAW FOR ROUND PARTS FIXED OR MOVABLE. NORMAL WIDTH	COD. 2.13.11000	2.13.12000	2.13.13000	2.13.14000	2.13.15000	2.13.16000
	€ 125	156	195	243	341	511
Art. 131A GANASCIA SOVRAPPONIBILE PER PEZZI TONDI FISSA O MOBILE. LARGHEZZA SUPER RIDOTTA STACK - TYPE JAW FOR ROUND PARTS FIXED OR MOVABLE. SUPER NARROW WIDTH	COD. 2.13.1A100	2.13.1A200	2.13.1A300	2.13.1A400	2.13.1A500	2.13.1A600
	€ 125	156	195	243	341	511
Art. 150 GANASCIA PRISMATICA SOVRAPPONIBILE FISSA O MOBILE. LARGHEZZA NORMALE STACK - TYPE PRISMATIC JAW FIXED OR MOVABLE. NORMAL WIDTH	COD. 1.15.01000	1.15.02000	1.15.03000	1.15.04000	1.15.05000	1.15.06000
	€ 189	254	317	396	555	831
Art. 150A GANASCIA PRISMATICA SOVRAPPONIBILE FISSA O MOBILE. LARGHEZZA SUPER RIDOTTA STACK - TYPE PRISMATIC JAW FIXED OR MOVABLE. SUPER NARROW WIDTH	COD. 1.15.0A100	1.15.0A200	1.15.0A300	1.15.0A400	1.15.0A500	1.15.0A600
	€ 189	254	317	396	555	831

TABELLA DIMENSIONALE 3

mm	TIPO (GRANDEZZA) MORSA VISE TYPE (SIZE)					
	1	2	3	4	5	6
A	200	250	300	350	400	600
B	84	84	105	120	130	150
C	32	42	52	62	67	82
D	84	84	105	130	130	150
E	80	80	105	120	128	135
F	60	78	90	114	130	150
G	110	110	140	171	180	190
H	60	78	90	114	130	150
I	95	95	123	136	170	206

TABLE DIMENSION 3

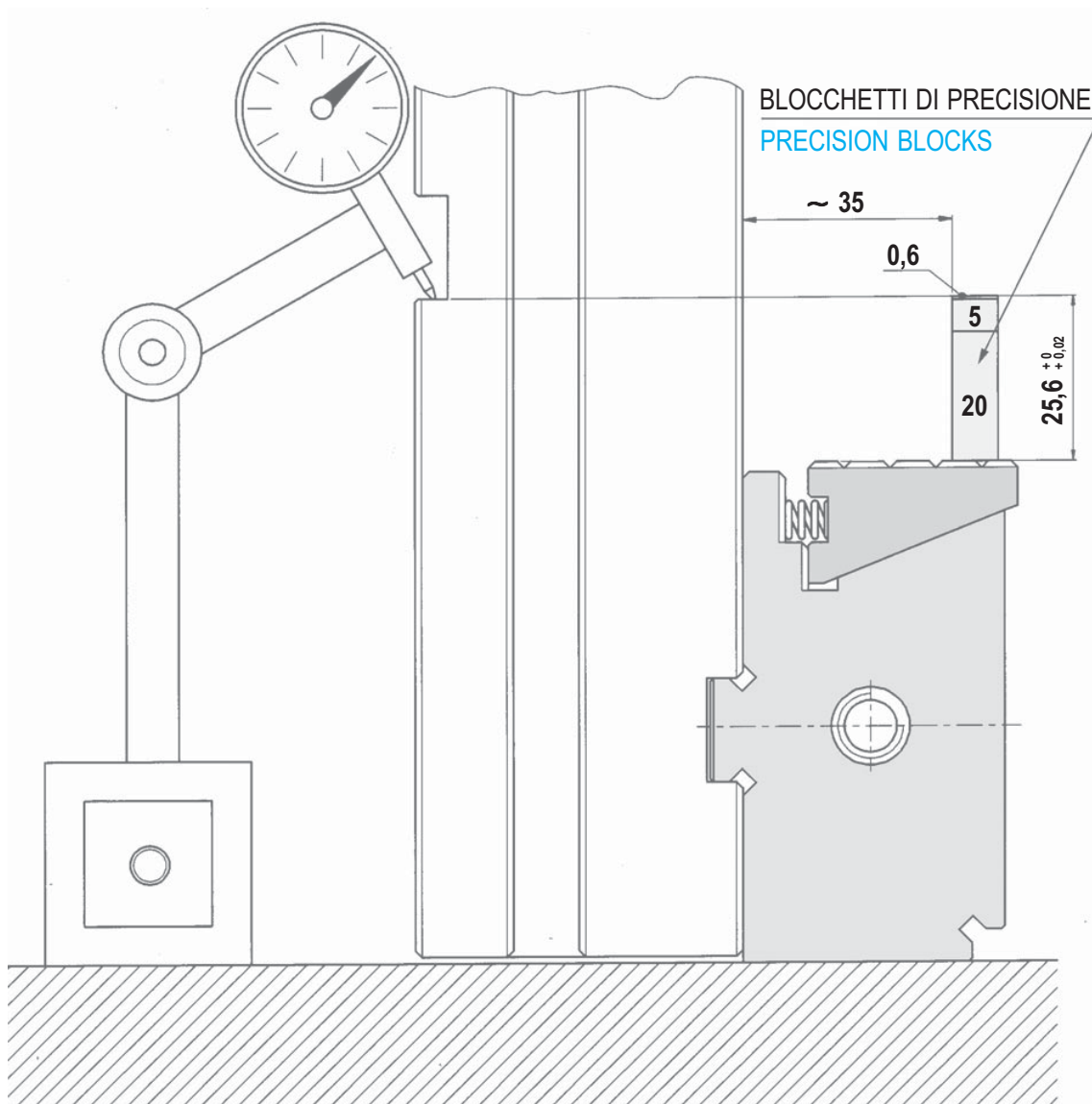
mm	TIPO (GRANDEZZA) MORSA VISE TYPE (SIZE)					
	1	2	3	4	5	6
L	32	42	52	62	67	82
M						
N	56	78	90	110	126	146
O Ø min	26	32	38	45	55	75
O Ø max	160	200	240	280	360	500
P	84	120	120	140	175	206
Q	32	42	52	62	72	82
R	60	78	90	110	128	150

CONTROLLO ALLINEAMENTO TRA CAVA TRASVERSALE E GANASCIA FISSA

POSIZIONARE LA MORSA VERTICALMENTE ASSICURANDOSI CHE SIA PERFETTAMENTE A 90° NEI DUE SENSI. SUCCESSIVAMENTE, CON UN COMPARATORE CENTESIMALE, CONTROLLARE IL PARALLELISMO DEL PIANO CAVA E DELLA GANASCIA FISSA.

ALIGNMENT BETWEEN THE GROOVE AND THE FIXED JAW PLATE

SET THE VISE VERTICALLY ENSURING THAT IT IS PERFECTLY AT 90° DEGREE IN BOTH SIDES. THEN WITH AN INDICATOR CHECK THE PARALLELISM OF THE GROOVE AND HEIR ALIGNMENT WITH THE FIXED JAW PLATE.



ISTRUZIONI PER L'USO
INSTRUCTIONS

PER UN CORRETTO UTILIZZO, NON USARE TUBI O MARTELLI !

NEL BLOCCAGGIO BASTA SOLO 1/4 DI GIRO
DELLA CHIAVE IN DOTAZIONE, **Art. 375**
PER RAGGIUNGERE FACILMENTE
3.000÷4.000 kg DI SPINTA.

FOR A CORRECT USE
DO NOT USE
TUBES OR HAMMER !

TO CLAMP A QUARTER OF A TURN OF THE BOX WRENCH **Art. 375** IS ENOUGH TO EASILY REACH 3.000 ÷ 4.000 kg.
BLOCKING FORCE.

■ Tutte le morse e accessori sono elementi modulari,
intercambiabili e allineabili fra loro.

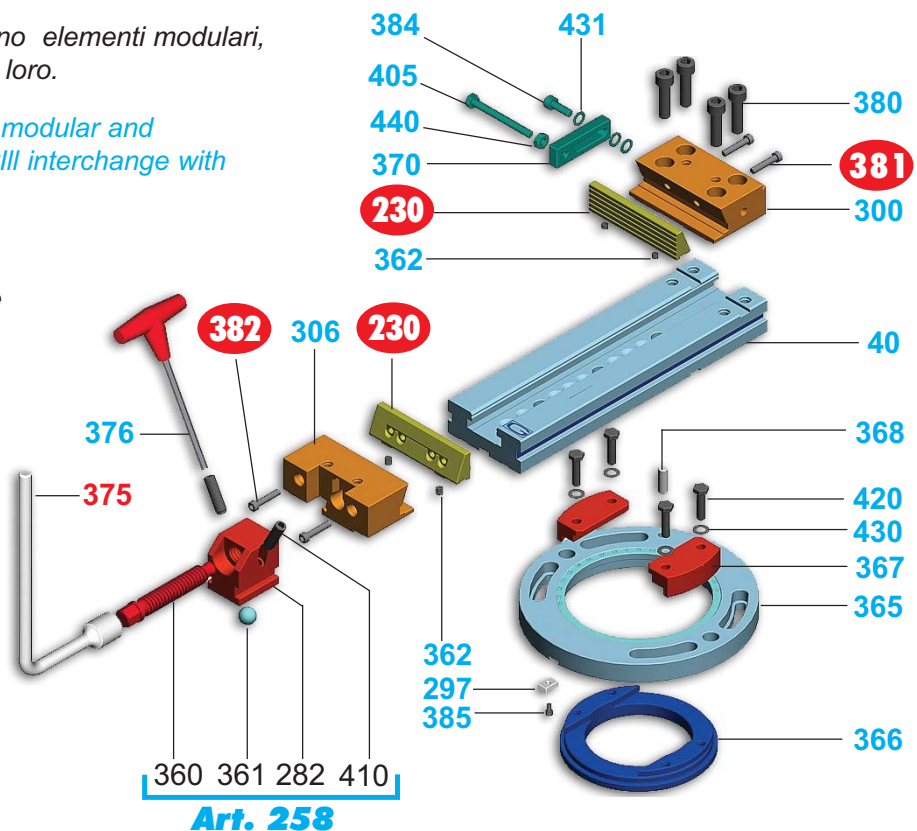
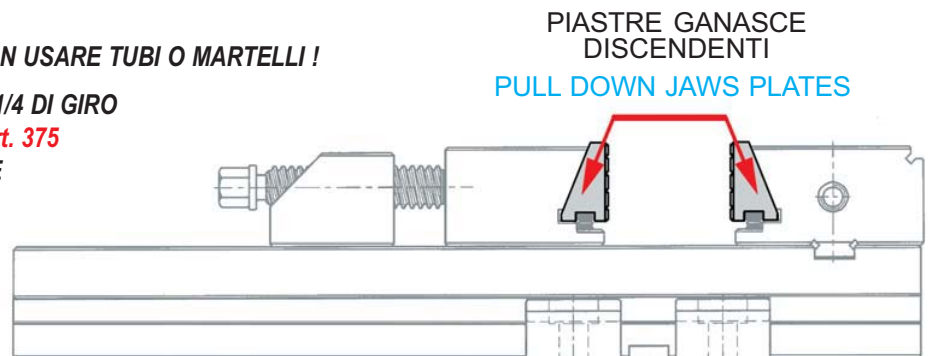
■ All vises and accessories are modular and
components of all our vises will interchange with
perfect alignment.

■ Tutte le morse sono corredate
di arresto laterale,
tasselli di posizionamento,
chiave a pipa
e chiave a "T".

■ Tutte le ganasce mobili
possono essere richieste
sia guidate che oscillanti.

■ All vises include as
standard equipment:
workstop,
positioning key nuts,
box wrench and T-wrench.

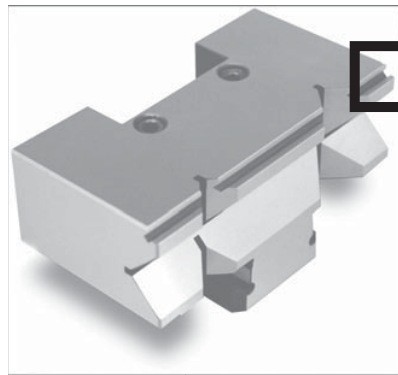
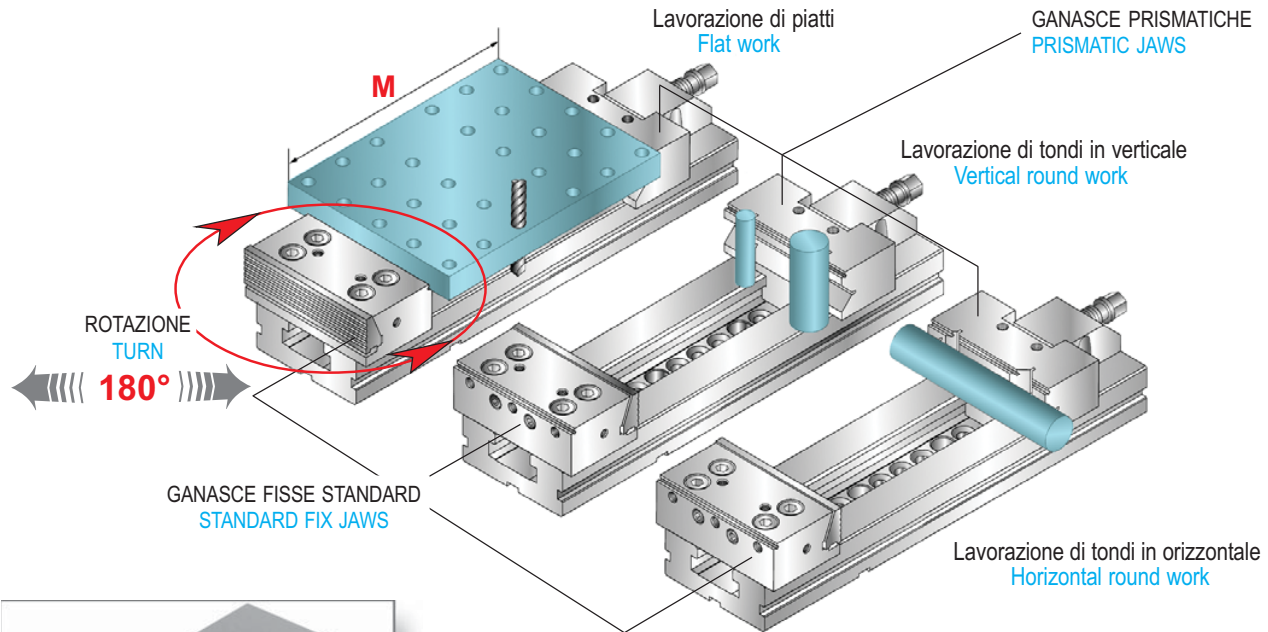
■ Movable jaws supplied
as either floating
or guided - no extra charge.



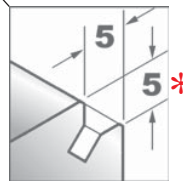
Prima di utilizzare le morse,
volendo avvalersi della opzione
piastre ganasce discendenti,
allentare di 1/4 di giro le viti (**Art. 381-382**)
per permettere alle piastre ganasce
discendenti (**Art. 230**) di scorrere dall'alto
verso il basso, ottenendo così un bloccaggio
del pezzo verso la base morsa.

Before using the vises, wishing to use the
pull down jaw option,
loosen the screws (**Art. 381 and 382**)
of one quarter of a turn in order to allow
jaw plates (**Art. 230**) to run from top to bottom
obtaining a downward clamping
which holds work piece flat and parallel
against the vise base.

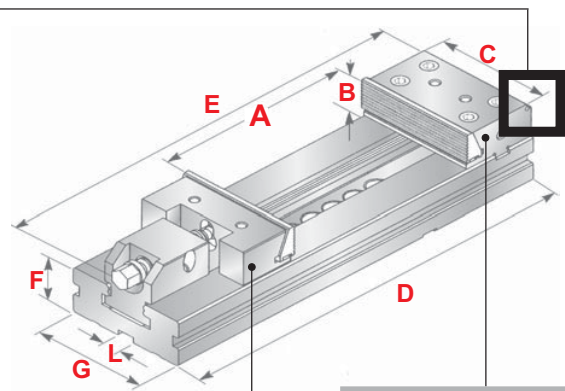
ESEMPI DI APPLICAZIONE CON LA GANASCIA PRISMATICA
TYPES OF APPLICATIONS WITH PRISMATIC JAW



GANASCIA MOBILE PRISMATICA
MOVABLE PRISMATIC JAW



5 mm solo per tipo 1, 2, 3, 4
5 mm only for type 1, 2, 3, 4
* 10 mm per morse tipo 5, 6
10 mm for vises type 5, 6

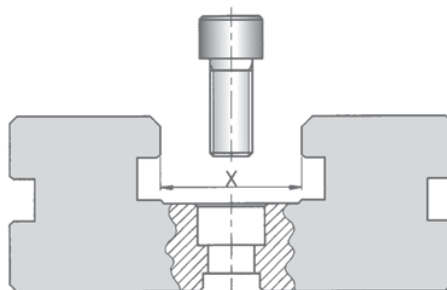
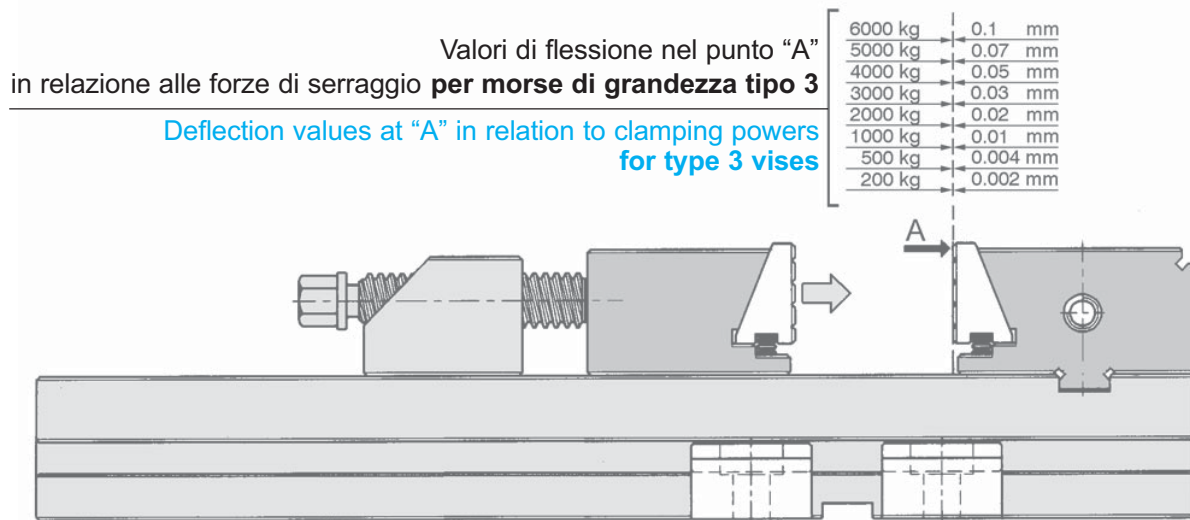


GANASCIA FISSA STANDARD
STANDARD FIX JAW

GANASCIA MOBILE STANDARD
STANDARD PRISMATIC JAW

TIPO (GRANDEZZA) MORSA	1	2	3	4	5	6														
A APERTURA MASSIMA MAXIMUM SPREAD	100	125	150	175	200	300														
B ALTEZZA GANASCE JAW HEIGHT	30	40	50	60	65	80														
C LARGHEZZA GANASCE JAW WIDTH	100	150	200	300	200	300	400	500	200	300	400	500	600	200	300	400	500	600	700	800
D LUNGHEZZA BASE BASE LENGTH	270	345	420	520	455	555	655	755	495	595	695	795	895	535	635	735	835	935	1035	1135
E INGOMBRO TOTALE MAX TOTAL OVERALL DIMENSION	320	410	500	600	530	630	730	830	580	680	780	880	890	630	730	830	930	1030	1130	1230
F ALTEZZA BASE BASE HEIGHT	35	40	50	58	70	78														
G LARGHEZZA BASE BASE WIDTH	75	95	125	145	170	195														
L CAVA GROOVE	16	16	16	16	16	16														
M APERTURA MASSIMA SUI GRADINI CON GANASCIA FISSA RUOTATA DI 180° MAXIMUM STEPS OPENING WITH THE FIXED JAW TURNED 180°	145	195	248	348	251	351	451	551	257	357	457	557	657	257	357	457	557	657	757	857

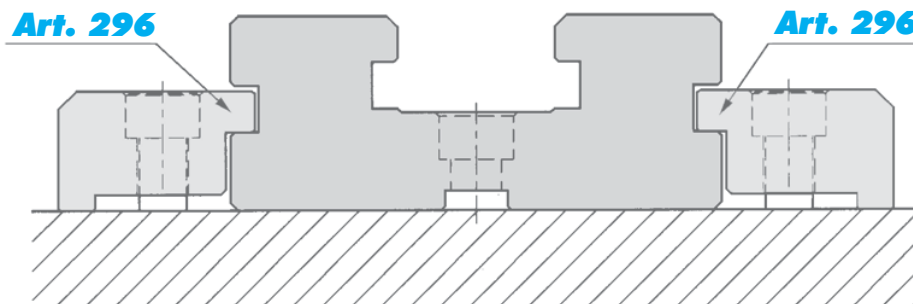
PER UN CORRETTO UTILIZZO NON SUPERARE IL VALORE INDICATO NEL GRAFICO a pag. 4-31
 FOR OPTIMUM OPERATION DO NOT EXCEED CHART VALUES on page 4-31



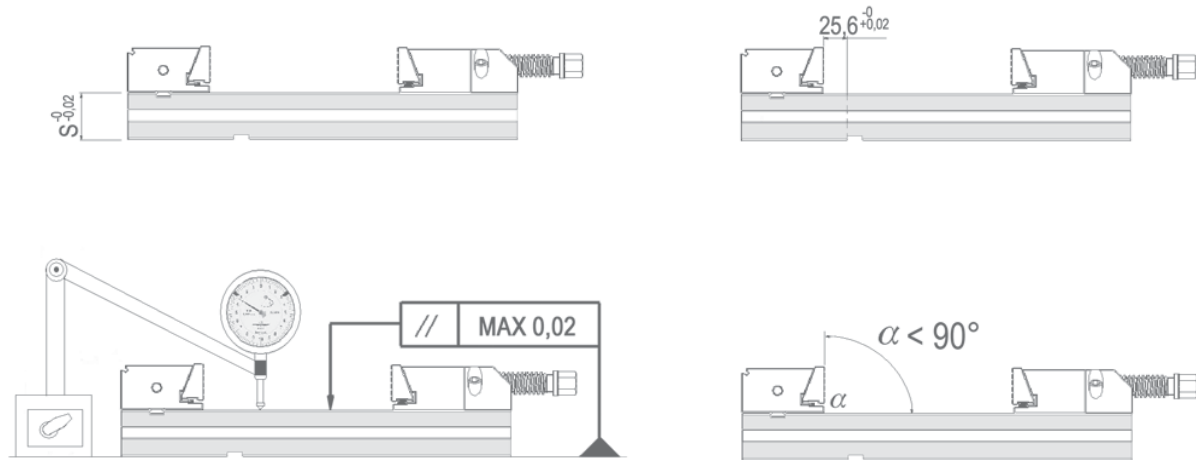
LO STAFFAGGIO DELLA MORSA CON QUESTO METODO **NON** E' CONSIGLIABILE PERCHE' LA SUA QUOTA "X" PUO' FLETTERE
 E COMPROMETTERE LO SCORRIMENTO DELLA GANASCIA MOBILE SU QUESTO ASSE.

HARD TIGHTENING DOWN OF THE VISE TO THE MACHINE TABLE BY THIS METHOD IS **NOT** RECOMMENDED AS IT CAN
 DISTORT GAP "X" AND PREVENT THE MOVING JAW FROM SLIDING.

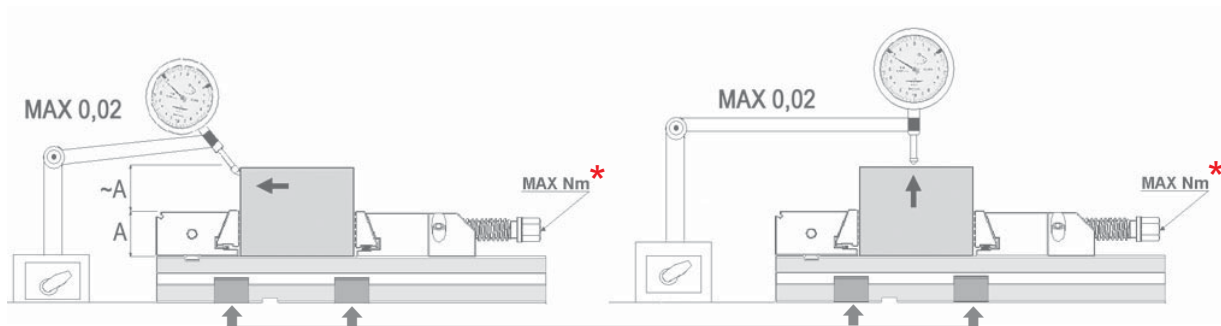
IL METODO CORRETTO E' QUESTO
 THIS IS THE RIGHT WAY



TOLLERANZE GEOMETRICHE GEOMETRIC ACCURACIES



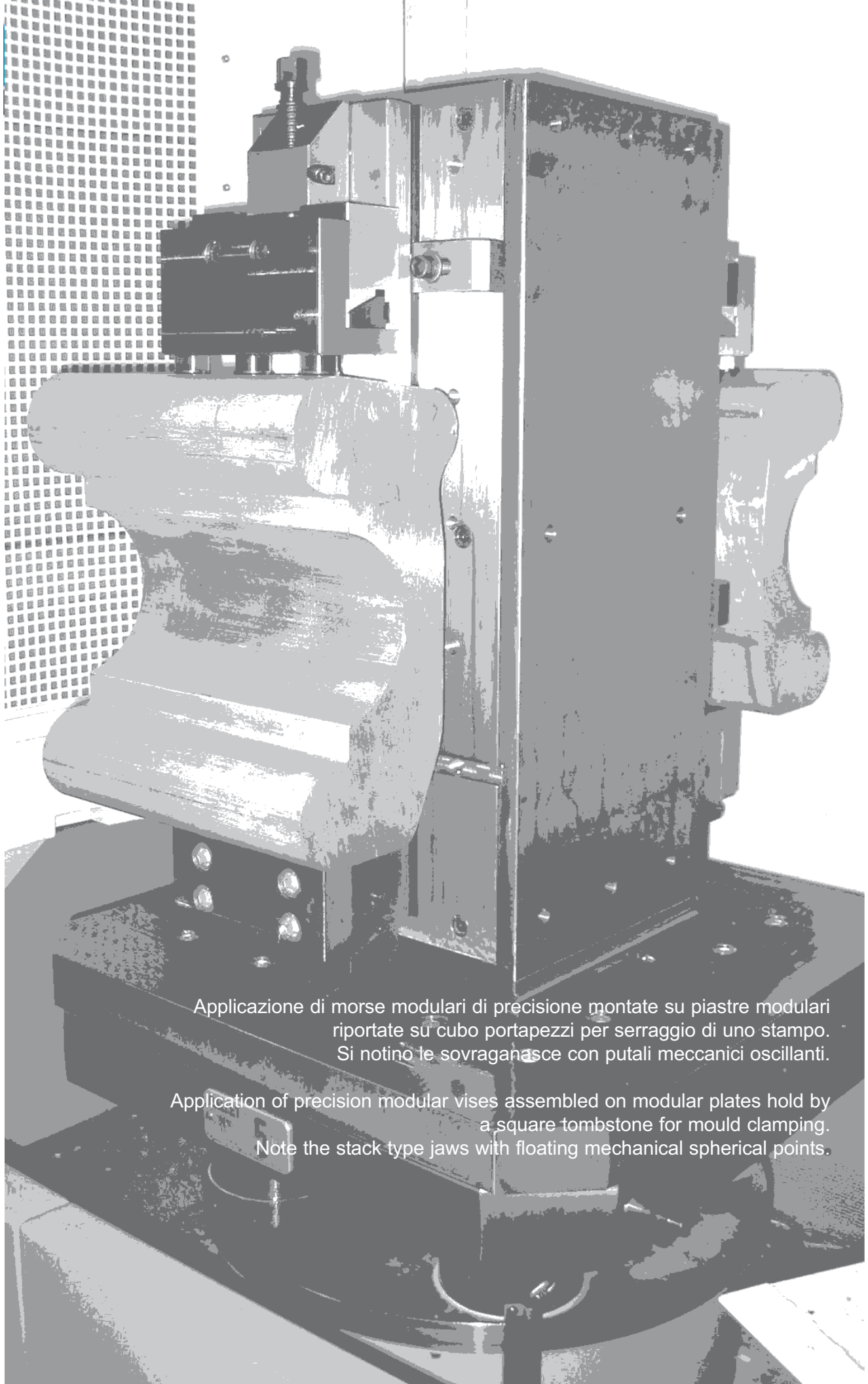
TOLLERANZE DINAMICHE DINAMIC ACCURACIES



Morsa ancorata con 2 coppie di staffe **Art. 296**
Vise clamped with n. 2 pairs of **Art. 296**

Art. 1 e 1A		* Forza applicata Wrenching force	Forza di serraggio Clamping power
Morsa tipo 1	Vise type 1	30 Nm	500 kg
Morsa tipo 2	Vise type 2	40 Nm	1000 kg
Morsa tipo 3	Vise type 3	60 Nm	2000 kg
Morsa tipo 4	Vise type 4	60 Nm	2000 kg
Morsa tipo 5	Vise type 5	80 Nm	2500 kg
Morsa tipo 6	Vise type 6	80 Nm	2500 kg

1 kgf · m = 9.806 Nm



Applicazione di morse modulari di precisione montate su piastre modulari riportate su cubo portapezzi per serraggio di uno stampo. Si notino le sovraganasce con puntali meccanici oscillanti.

Application of precision modular vises assembled on modular plates hold by a square tombstone for mould clamping. Note the stack type jaws with floating mechanical spherical points.